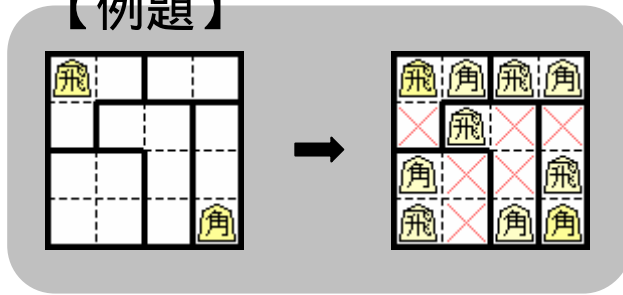


飛角プレイス

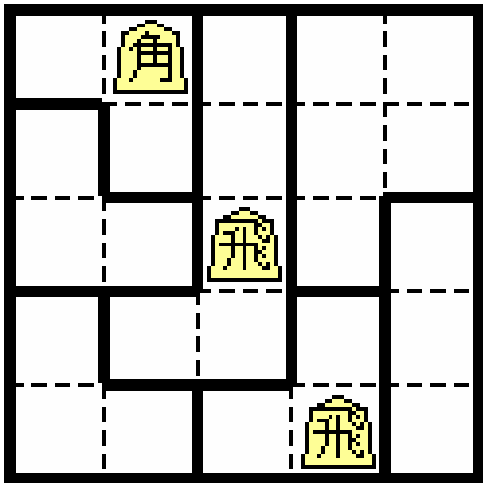
ルール

- 1: どのブロック内にも「飛」と「角」の駒を一つずつ配置する。
 - 2: 「飛」の効き筋に他の「飛」は入らず、「角」の効き筋に他の「角」は入らない。
(途中に駒があると、そこで効き筋は遮られる。)
- 「飛」の効き筋はその位置から縦横一直線、「角」の効き筋は斜め一直線です。

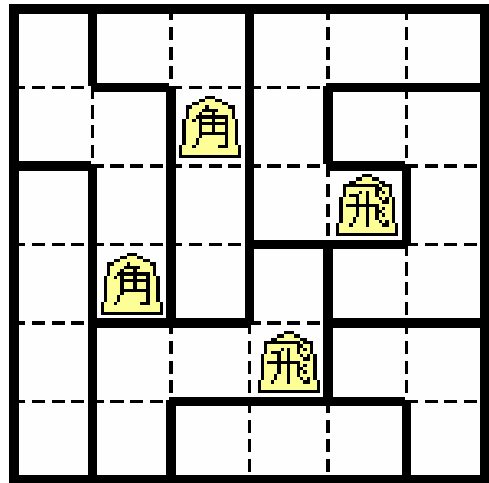
【例題】



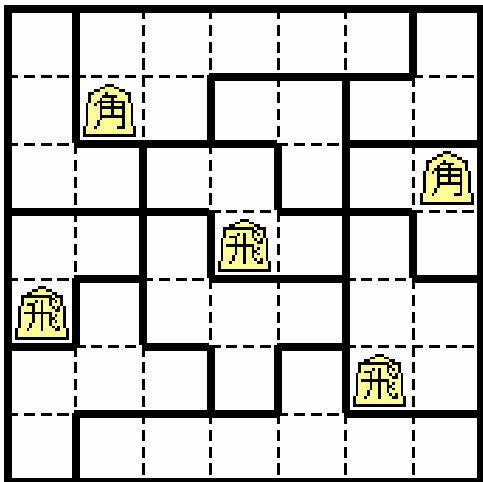
壹



弐



参



肆

