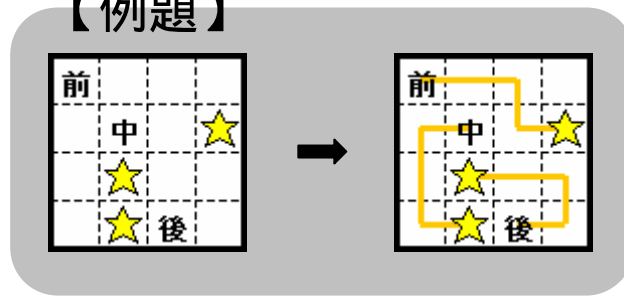


ツーターン

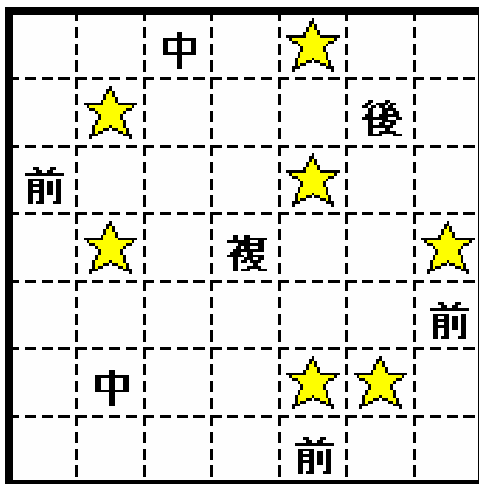
ルール

- 1 : 文字と星を他の線と重ならないように二回曲る線でつなく。
- 2 : 文字はそこから伸びている三つの直線部分のうち最も長いものがどれかを表す。
 「前」は文字側から見て最初、「中」は中央、「後」は最後の直線部分。
 「複」は最長の直線部分が複数あることを示す。

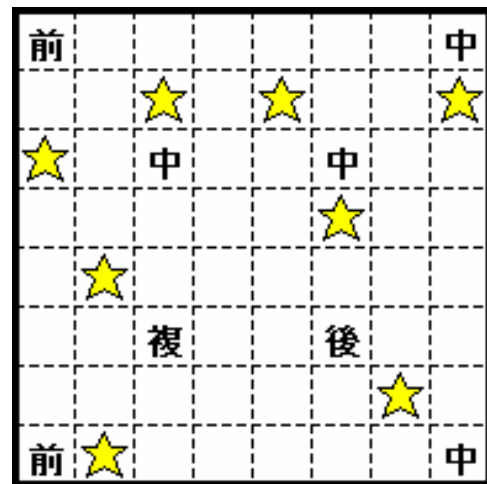
【例題】



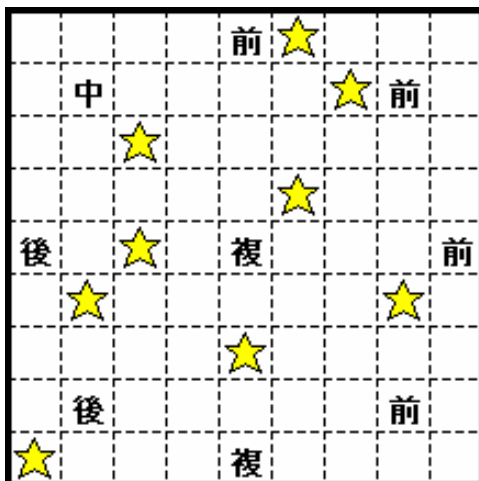
壹



弐



参



肆

